

ARBETSANVISNING

BRF ALBATROSSEN

INSTALLATIONSSCHAKT & SERVICELUCKA

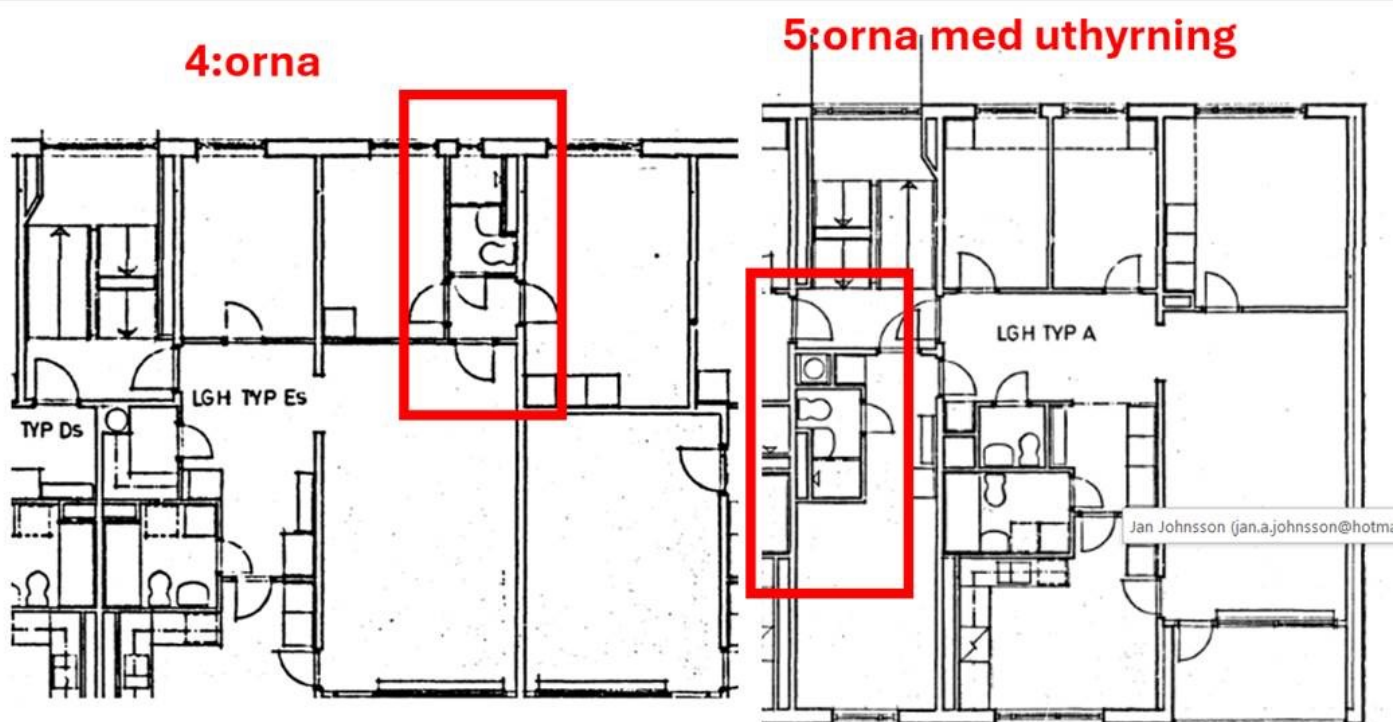


**badrums
besiktningar**

Inledning

Brf Albatrossen består av 380 lägenheter med varierande utföranden av våtrum. Denna arbetsanvisning avser våtrum i 4:or och 5:or med uthyrningsdel. Föreningen arbetar kontinuerligt med att säkerställa att all byggnation och renovering utförs enligt aktuella bygg- och branschregler, i syfte att förebygga framtida vattenskador och andra byggrelaterade problem.

Därför har föreningen anlitat Badrumsbesiktningar AB för att ta fram en tydlig och detaljerad arbetsanvisning som beskriver korrekt installation av installationsschakt och serviceluckor.



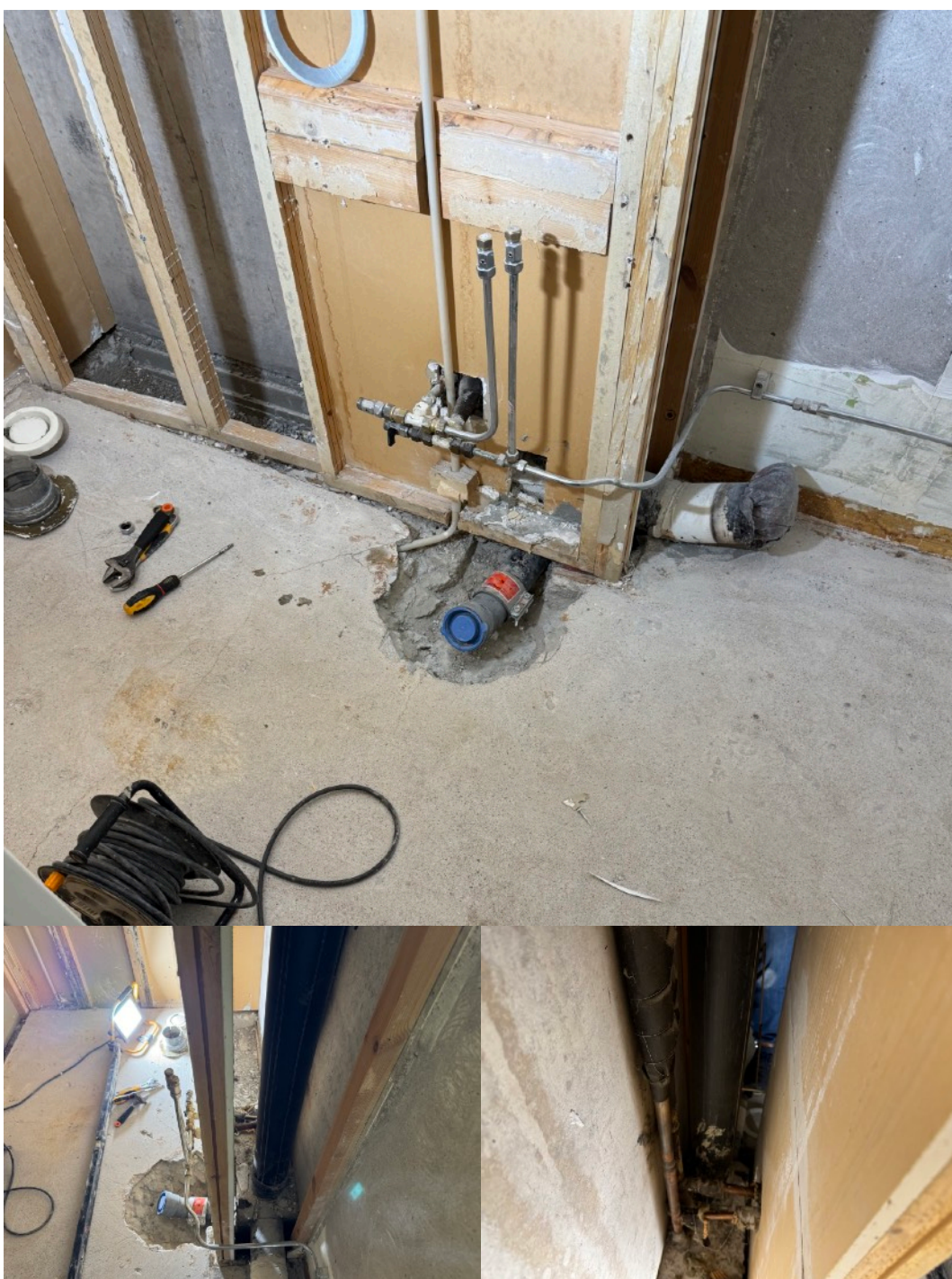
Förutsättningar

*

I dessa våtrum finns flera utmaningar som innebär avvikelser från dagens branschregler. Bland annat är golvbrunnarna placerade för nära väggen. Spillvattenledningarnas anslutning till WC kommer upp ur golv-/väggvinkeln, och kopplingar på tappvattenledningar inuti installationsschaktet är inte lättåtkomliga. Dessutom saknas slitsbotten med uppvik och läckageindikering.

Syftet med denna arbetsanvisning är att åtgärda samtliga nämnda avvikelser.

Bilderna nedan illustrerar ett våtrum med de nämnda felen och avvikelserna.



Utförandebeskrivning

Den stående stammen ska kapas och ett nytt 110 mm grenrör monteras, så att WC-anslutningen hamnar högre upp och minst 60 mm ovanför golvet's tätskikt. Ytterligare ett grenrör med diameter 50/75 mm ska installeras för anslutning av tvättställ.

Tappvattenledningarna ska kapas och två avstängningsventiler monteras. Därefter dras nya tappvattenledningar ut från väggen med ett centrumavstånd på minst 60 mm.

En slitsbotten med tät botten och ett uppvik på minst 50 mm ska anordnas. Från slitsbotten dras en läckageindikering med minst 20 mm invändig diameter, placerad minst 60 mm ovanför golvet's tätskikt. Observera att läckageindikeringen måste vara från konstruktionens botten.

En ny golvbrunn ska installeras och kopplas in på stammen vid befintlig anslutningspunkt. Golvbrunnen placeras minst 200 mm från brunnens fläns till väggens tätskikt.

En serviceöppning med måtten minst 350 x 350 mm ska monteras för enkel åtkomst till alla kopplingar inuti installationsschaktet. Serviceluckan måste vara testad, typgodkänd och kompatibel med väggens tätskikt. (Typ LK Preseal eller Uponor Aqua Plus)

För att säkerställa åtkomligheten till serviceluckan rekommenderas att tvättställ monteras utan kommod i dessa våtrum.

Denna beskrivning följer gällande bygg- och branschregler: Säker Vatten 2021:1, BBV 21:1 och GVK 21:1. Allt arbete ska utföras enligt gällande regler vid tidpunkten för utförandet.

Bilderna nedan illustrerar ett våtrum med ett korrekt utförande i enlighet med ovan beskrivning.







I en del våtrum förekommer avsättningar för elementrör genom golvet, vilket inte är tillåtet. Dessa avsättningar ska åtgärdas enligt följande:

En låda byggs runt elementrören där godkända kopplingar monteras. Från lådan ska två nya rör dras ut som avstick för anslutning av element eller handdukstork. Rören ska placeras med ett centrumavstånd på minst 60 mm och vara monterade minst 60 mm från golvet och väggens tätskikt.

Bilden nedan illustrerar ett våtrum med de nämnda avvikelserna.



Bilderna nedan illustrerar ett våtrum med korrekt utförd lösning.





**badrums
besiktningar**